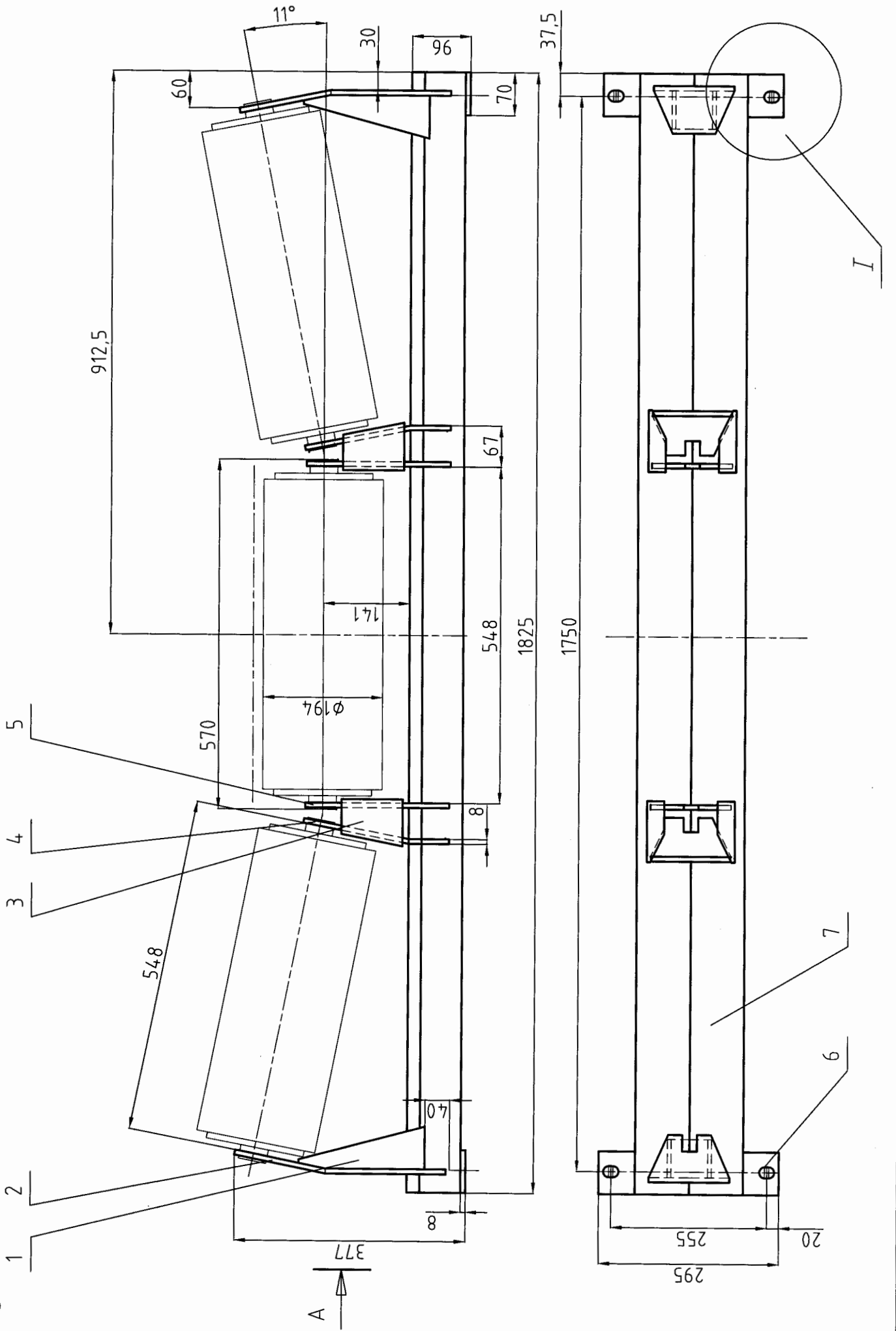
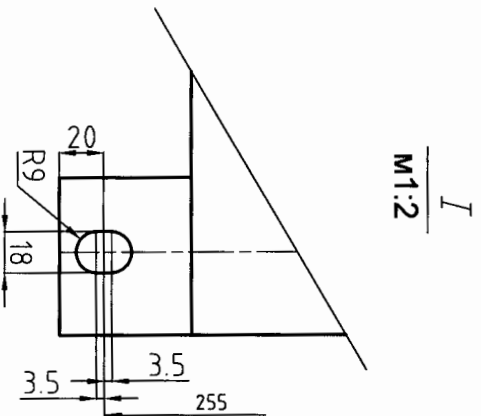
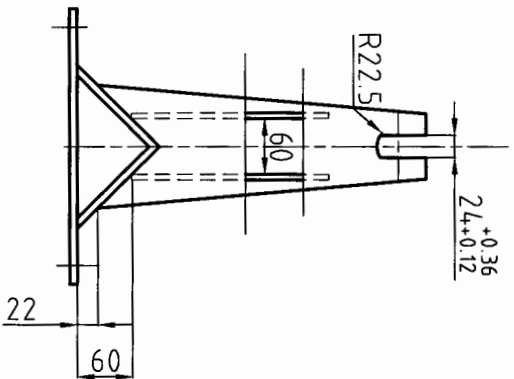


Φ-469.00.00

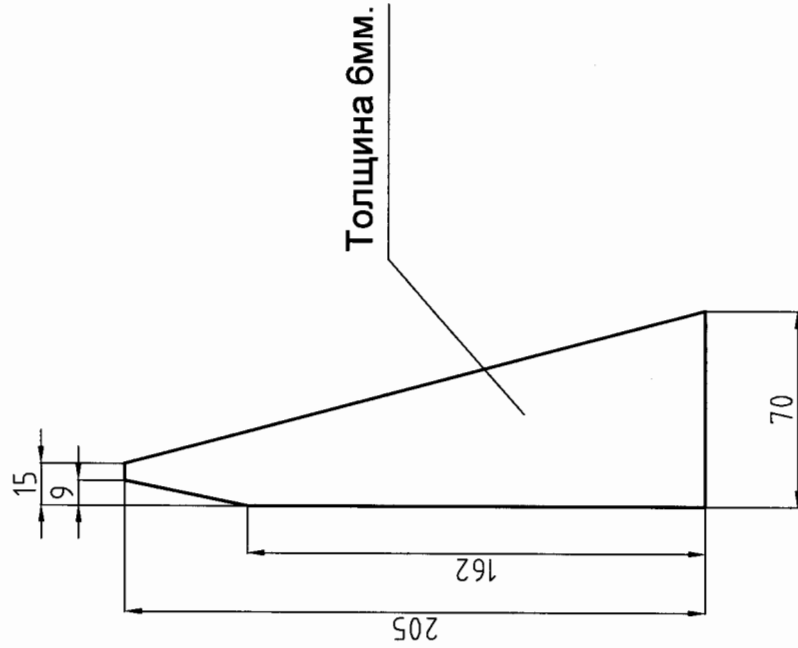


Вид А



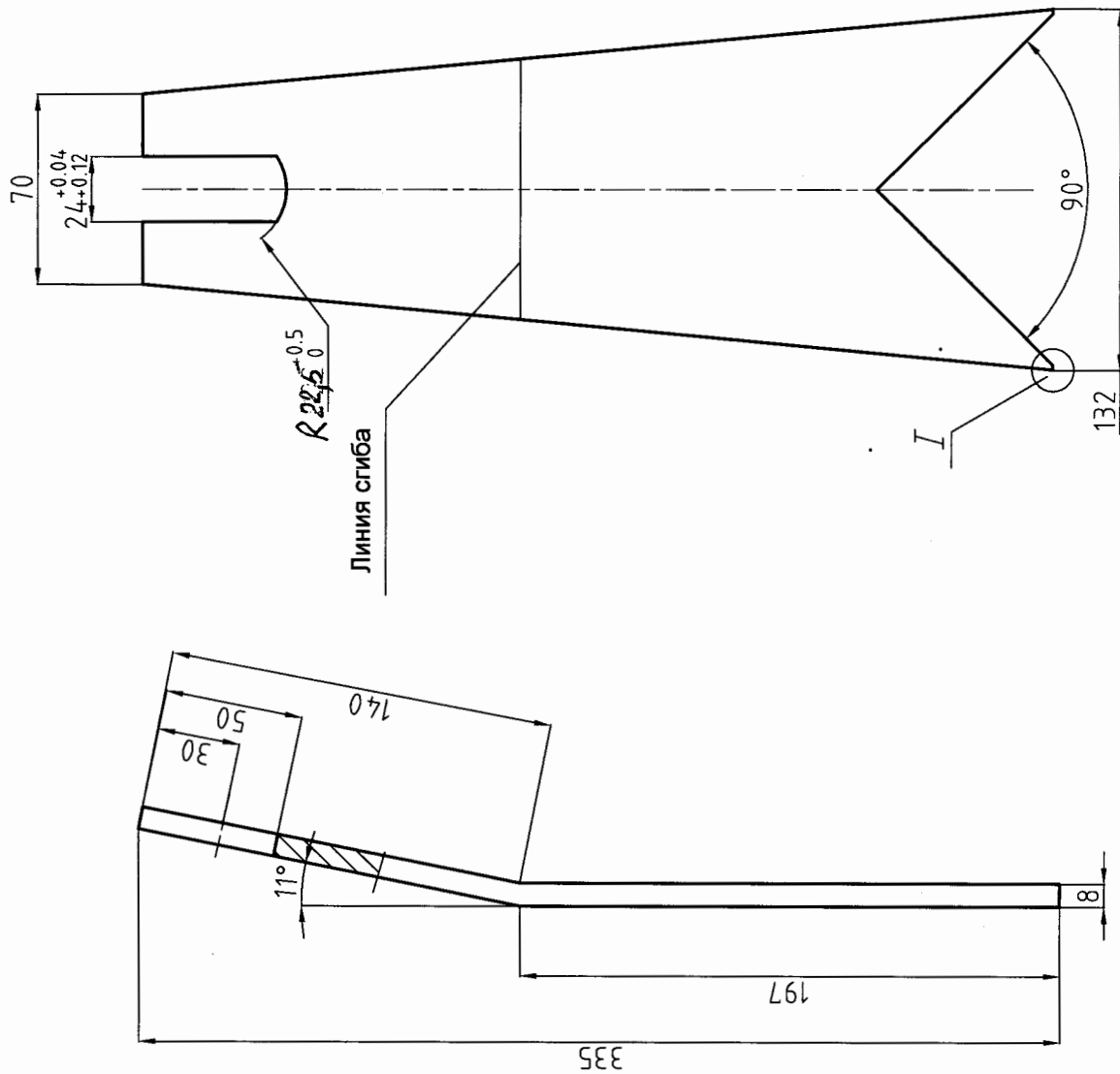
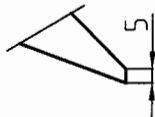
1. Варить сплошным, нормальным швом, электродами Э-42 ГОСТ 9467-60. Катет шва 8мм.
2. 4 отв. для крепления сверлить после сварки, согласовав с отверстиями станины.

[illegible]



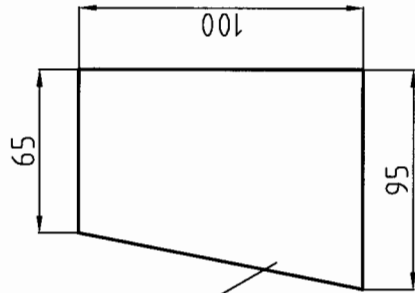
		Конвейер №1 В=1400		Ф-469.00.01	
Разраб	Гвелесиани	Подп	Дата		
Провер					
		Косынка		Масса	М-б
		(Роликоопора желобчатая переходн)		0.5	1.4
Гл. мех	Гелиашвили	Лист В-6мм		ПКБ ОГл Мех	
				Ст 3 ГОСТ380-71	

I
M1:2



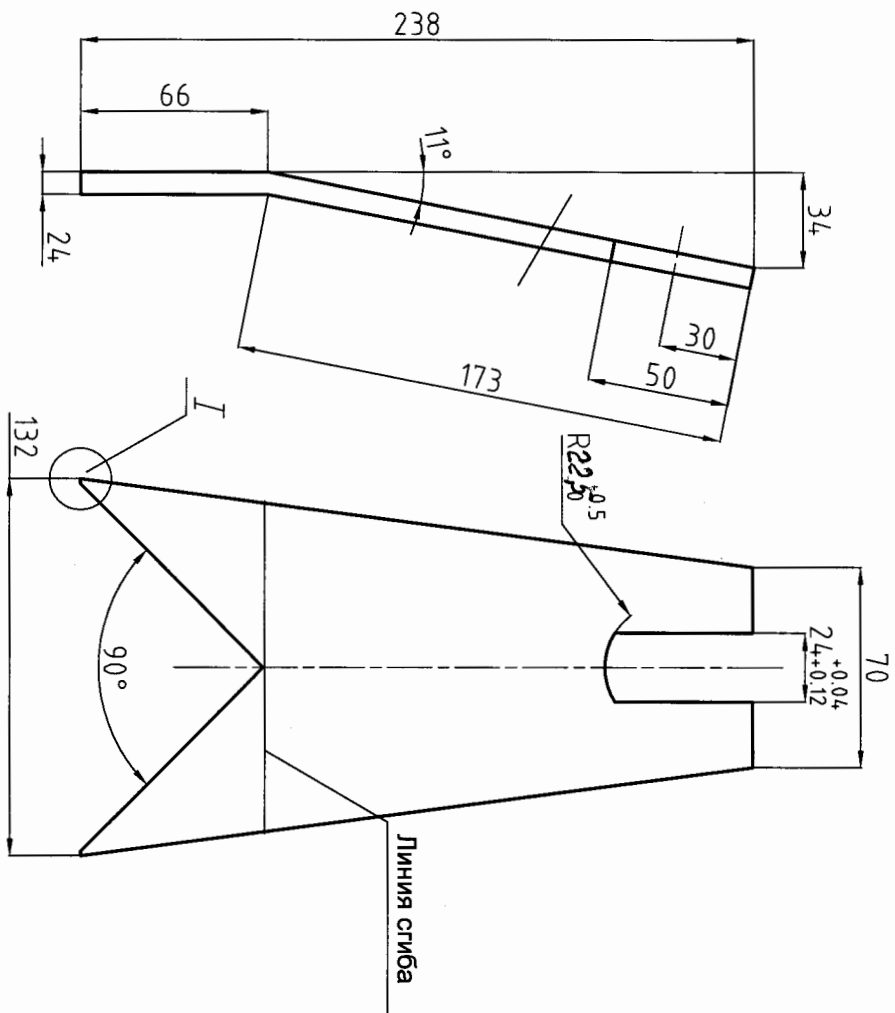
Длина развертки=437 мм.

Разраб	Г в е л е с и а н и	Подп	Дата	Конвейер №1 В=1400	Ф-469.00.02		
Провер					Лист		
Гл. мех	Г е л и а ш в и л и				Ролкоопора желобчатая переходн)		
					Лист в-6мм		
					Ст 3 ГОСТ380-71		
					Масса	М-6	1:4
					ПКБ ОГЛ Мех АО "Маднеули"		



Толщина 6мм.

		Конвейер №1		Ф-469.00.03	
		В=1400			
Разраб	Гвелесиани	Подп	Дата	Лист	
				(Роликоопора желобчат.переходн.)	
				Масса	М-б
Провер				0.4	1:4
Гл. мех	Гелишвили			Лист в-бмм	
				Ст 3 ГОСТ380-71	
				ПКБ ОГЛ Мех	
				АО "Маднеули"	

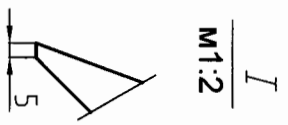
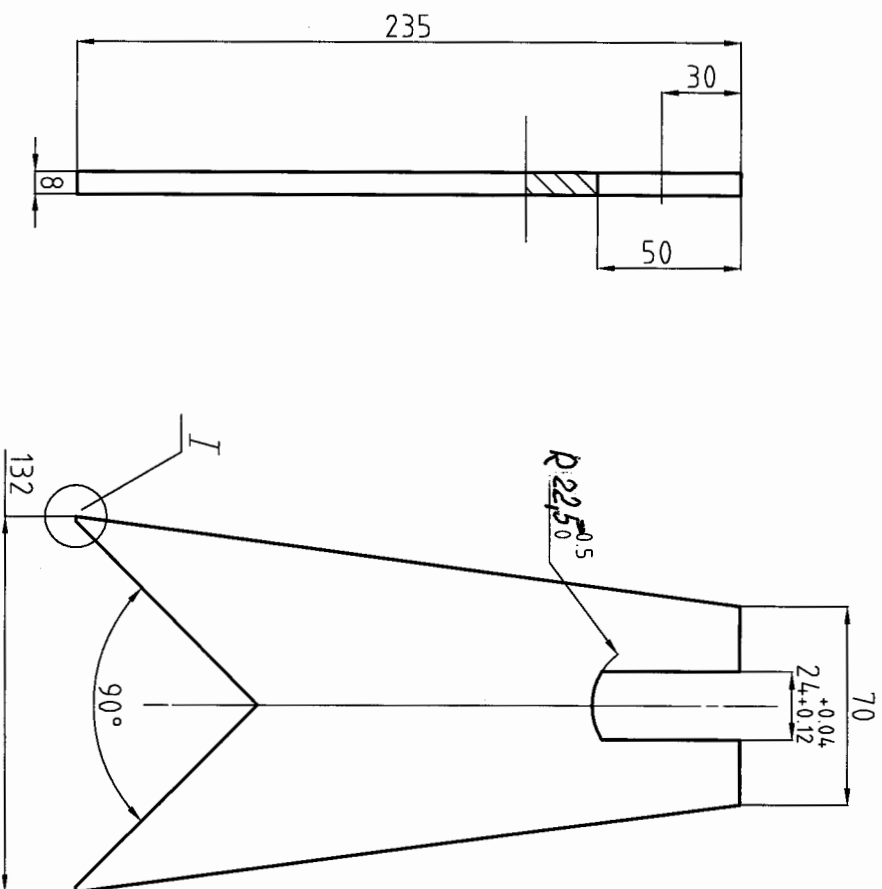


$\frac{I}{M1:2}$



Длина развертки=240мм.

Разраб	Гвепесисани	Подп	Дата	Конвейер №1 В=1400	Ф-469.00.04	
Провер				Лист		
				(Голикоопора желобч. переходная)	Масса	М-6
				Лист в-6мм	1.5	1.4
				Ст 3 ГОСТ380-71	ПКБ ОГп Мех АО "Маднеули"	
Гл. мех	Гепиашвили					



Разраб	Генеральный	Подп	Дата	Конвейер №1		Φ-469.00.05	
В=1400				Лист		Масса	М-6
Провер				(Поликоопора жёлобчатая переходн)		1.5	1.4
Гл. мех	Генеральный			Лист В-6мм		ПКБ ОГП Мех	
				Ст 3 ГОСТ380-71		АО "Маднеули"	